

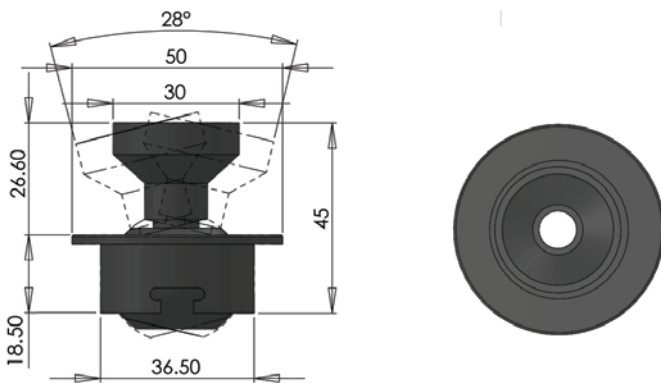
## UFO 10D Downlight



Verstellbare Downlightarmatur mit Trichter, Deckenbefestigung mit Federclips.

Erhältlich in verschiedenen Ausführungen. Diese Armatur kann durch Drehen und Neigen direkt auf das zu beleuchtende Objekt gerichtet werden. Der Lichtstrahl dieser Armatur ist fokussierbar. Auch geeignet zur Montage im Sockel einer Vitrine zur Beleuchtung nach oben.

Unsere Downlight-Armaturen eignen sich für eine Vielzahl verschiedener Anwendungen und sind ideal zur Beleuchtung statischer Objekte in einer Vitrine.



### TECHNISCHE INFORMATIONEN

Linse	26 mm gewölbte Linse
Fokusbereich	25° - 45°
Material	Aluminium, Edelstahl, oder Polykarbonat/ABS
Verfügbare Ausführungen	Aluminium, Chrom, Schwarz, Weiß, Edelstahl
Trichtergröße	ø50
Neigung	28°
Drehung	360°
Gewicht	140,7g (Edelstahl) 28,1g (Polykarbonat) 57,4g (Aluminium)
Montagelochgröße	40 mm
Montage	Vertieft, mit Federn gehalten
Hülsegröße	M10 oder 8 mm glatt
Min. Fasergröße	2 mm
Max. Fasergröße	8 mm

### BESTELLNUMMERN

MODELL	MATERIAL		AUSFÜHRUNG		HÜLSENGRÖSSE	
UFO 10D	Aluminium	ALU	Aluminium	ALU	M10	M10
	Edelstahl	SS	Schwarz	BL	8 mm	8mm
	Polykarbonat	PC	Weiß	WH		
			Edelstahl	SS		
			Chrom	CH		
UFO 10D						