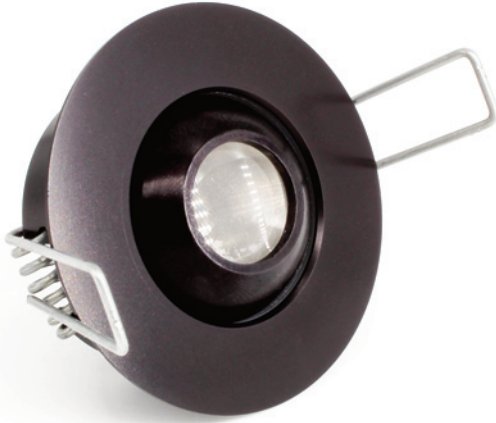


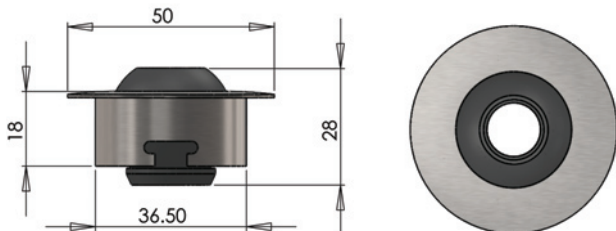
UFO 11DA Downlight



Verstellbare, eingelassene Downlight-Armatur mit glattem Flansch, Deckenbefestigung mit Federclips.

Erhältlich in verschiedenen Ausführungen. Diese Armatur kann durch Drehen und Neigen direkt auf das zu beleuchtende Objekt gerichtet werden. Der Lichtstrahl dieser Armatur ist fokussierbar. Auch geeignet zur Montage im Sockel einer Vitrine zur Beleuchtung nach oben.

Unsere Downlight-Armaturen eignen sich für eine Vielzahl verschiedener Anwendungen und sind ideal zur Beleuchtung statischer Objekte in Vitrinen.



TECHNISCHE INFORMATIONEN

Linse	18 mm Linse
Fokusbereich	30° - 50°
Material	Aluminium (Edelstahlvariante erhältlich auf Wunsch)
Verfügbare Ausführungen	Aluminium, schwarz, weiß (Chrom je nach Verfügbarkeit – nur Sonderaufträge & verlängerte Lfzt.)
Flanschgröße	ø50
Neigung	20°
Drehung	360°
Gewicht	47,1g (Aluminium)
Montagelochgröße	40 mm
Montage	Vertieft, mit Federn gehalten
Hülsegröße	M10 oder 8 mm glatt
Min. Fasergröße	2 mm
Max. Fasergröße	8 mm

BESTELLNUMMERN

MODELL	MATERIAL		AUSFÜHRUNG		HÜLSENGRÖSSE	
UFO 11DA	Aluminium	ALU	Aluminium	ALU	M10	M10
	Edelstahl	SS	Chrom	CH	8mm	8mm
			Schwarz	BL		
			Weiß	WH		
UFO 11DA						

