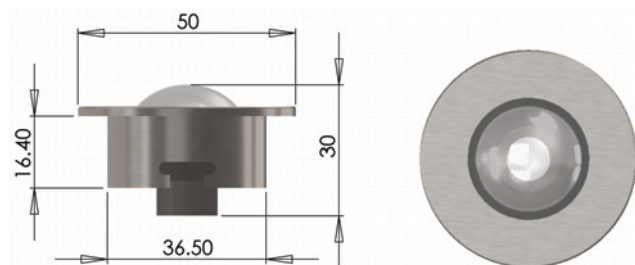


Downlight-Armatur mit fester Linse, Deckenbefestigung mit Federclips.

Erhältlich in verschiedenen Ausführungen; der Lichtstrahl dieser Armatur ist fokussierbar. Auch geeignet zur Montage im Sockel einer Vitrine zur Beleuchtung nach oben.

Unsere Downlight-Armaturen eignen sich für eine Vielzahl verschiedener Anwendungen und sind ideal zur Beleuchtung statischer Objekte in Vitrinen.



TECHNISCHE INFORMATIONEN

Linse	26 mm Linse
Fokusbereich	20° - 45°
Material	Aluminium, Edelstahl oder Polycarbonat
Verfügbare Ausführungen	Aluminium, Chrom, schwarz, weiß, Edelstahl
Flanschgröße	ø50
Gewicht	44,4g (Aluminium) 18,8g (Polykarbonat) 106,4g (Edelstahl)
Montagelochgröße	40 mm
Montage	Vertieft, mit Federn gehalten
Hülsegröße	M10 oder 8mm glatt
Min. Fasergröße	2 mm
Max. Fasergröße	8 mm

BESTELLNUMMERN

MODELL	MATERIAL		AUSFÜHRUNG		HÜLSENGRÖSSE	
UFO 13D	Aluminium	ALU	Aluminium	ALU	M10	M10
	Edelstahl	SS	Schwarz	BL	8 mm	8mm
	Polycarbonate	PC	Weiß	WH		
			Chrom	CH		
			Edelstahl	SS		
UFO 13D						

